

Cabo Voltalene

Qualidade e confiança para instalações de média tensão.

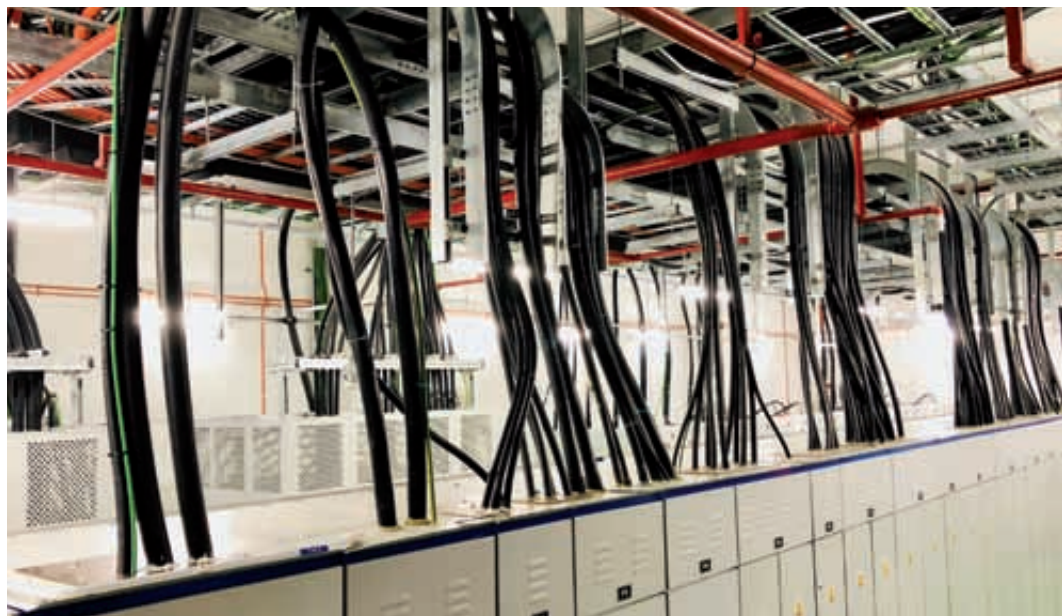


Prysmian

A brand of the
Prysmian
Group

Voltalene

Cabo unipolar ou tripolar, para as mais diversas redes de distribuição, com alta confiabilidade para seu sistema.



Aplicação

Os cabos Voltalene podem ser utilizados em redes de distribuição subterrâneas, áreas em sistemas de concessionárias, áreas internas em indústrias e grandes consumidores em geral alimentados em média tensão.



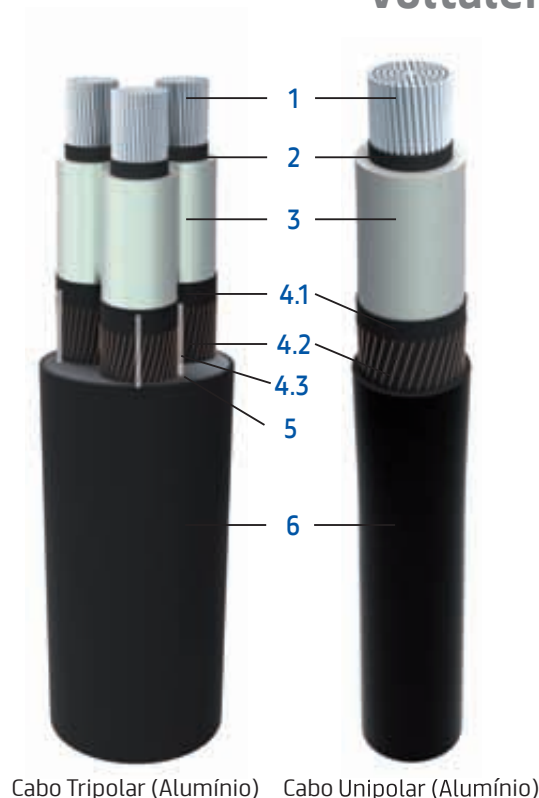
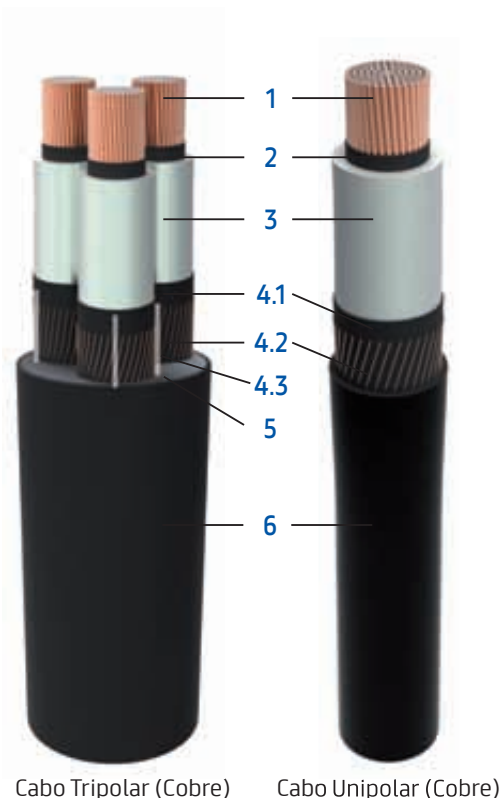
Descrição para compra

Cabo elétrico 3,6/6kV até 20/35kV constituído por condutor de cobre nu ou alumínio, classe 2 rígido, isolamento em composto termofixo XLPE e cobertura termoplástica em PVC. Atende aos requisitos das normas: NBR 7287 e NBR 14039. Referência Prysmian: Voltalene (número de condutores) X (Seção) mm² (Tensão) (material do condutor).

Modo de instalar

Eletroduto aparente, eletroduto enterrado, eletroduto em canaleta fechada, eletroduto em canaleta ventilada, canaleta fechada, canaleta ventilada, diretamente enterrado, bandeja, leito e fixação direta.

Podem ser instalados em ambientes submersos em água de maneira parcial ou total de modo intermitente, em até 1 metro de coluna d'água. (NBR 14039 - tabela 4 AD7).



Construção

- 1 • CONDUTOR
 - **Metal:** fios de cobre nu, têmpera mole ou fios de alumínio nu;
 - **Forma:** redonda compacta;
 - **Encordoamento:** Classe 2.
- 2 • BLINDAGEM DO CONDUTOR
Camada de composto termofixo semicondutor.
- 3 • ISOLAÇÃO
Composto termofixo XLPE.
- 4 • BLINDAGEM DA ISOLAÇÃO
 - 4.1: camada de composto termofixo semicondutor (fácil remoção a frio);
 - 4.2: fitilho de poliéster para identificação;
 - 4.3: fios de cobre nu com seção de 6 mm²* (outras seções de blindagem sob consulta).

*Nos cabos tripolares, a seção indicada é a blindagem de cada veia.
- 5 • ENCHIMENTO EXTRUDADO OU PRÉ-FORMADO
- 6 • COBERTURA
Composto termoplástico de PVC SEM CHUMBO, tipo ST2.

Temperaturas máximas do condutor

90 °C em serviço contínuo;
130 °C em sobrecarga;
250 °C em curto-circuito.

Características

- Trabalham com temperatura do condutor de até 90°C;
- Fabricados com polietileno reticulado (XLPE) de altíssima pureza;
- Maior rigidez dielétrica.

Acondicionamento

- Bobinas para todas as seções. Outros acondicionamentos sob consulta.

Normas aplicáveis

- **NBR 7287:** cabos de potência com isolação extrudada de polietileno reticulado (XLPE) para tensões de 1 a 35kV – requisitos de desempenho.
- **NBR 14039:** instalações elétricas de média tensão 1,0kV a 36,2kV.

Identificação

- Cabos unipolares com cobertura preta;
- Cabos tripolares com cobertura preta e veias identificadas por fitilhos pretos, brancos e vermelhos, aplicados sob a blindagem metálica.

Voltalene 3,6/6kV (Cobre/Unipolar)

Part Number	Seção (mm ²)	Diâmetro nominal condutor (mm) ⁽¹⁾	Espessura nominal isolamento (mm)	Diâmetro sobre isolamento (mm)	Diâmetro nominal externo (mm)	Peso (kg/km)	Rcc (20°C) ⁽²⁾	Emenda compatível ⁽³⁾	Terminal contrátil a frio compatível	Terminal modular compatível
26561197	10	3,7	2,5	10,0	14,8	317	1,83	EX-20-70	-	-
26561198	16	4,8	2,5	11,1	15,9	388	1,15	EX-20-70	-	-
26561199	25	5,9	2,5	12,2	17,0	487	0,727	EX-20-70	-	-
26561200	35	6,8	2,5	13,1	18,0	589	0,524	EX-20-70	-	-
26561201	50	8,1	2,5	14,4	19,2	723	0,387	EX-20-70	-	TM-20-C-50
26561202	70	9,7	2,5	16,0	20,8	926	0,268	EX-20-70	-	TM-20-C-50
26561203	95	11,3	2,5	17,6	22,6	1.191	0,193	EX-20-150	TEPD 15-C-J1	TM-20-C-50
26561204	120	12,6	2,5	18,9	23,9	1.426	0,153	EPD 24D	TEPD 15-C-J1	TM-20-C-50
26561205	150	14,1	2,5	20,4	25,6	1.705	0,124	EC0151656	TEPD 15-C-J1	TM-20-C-50
26561206	185	15,7	2,5	22,0	27,2	2.052	0,099	EC0151656	TEPD 15-C-J1	TM-20-C-50
26561207	240	18,0	2,6	24,5	29,9	2.613	0,0754	EC0151656	TEPD 15-C-J1	TM-20-C-120
26561208	300	20,3	2,8	27,2	32,7	3.223	0,0601	EC0151656	TEPD 15-C-J1	TM-20-C-240
26561209	400	22,7	3,0	30,0	35,7	4.037	0,0470	EC0151656	TEPD 15-C-J2	TM-20-C-240
26561210	500	26,0	3,2	33,8	39,6	5.103	0,0366	EC0202073	TEPD 15-C-J2	TM-20-C-630

Voltalene 6/10kV (Cobre/Unipolar)

Part Number	Seção (mm ²)	Diâmetro nominal condutor (mm) ⁽¹⁾	Espessura nominal isolamento (mm)	Diâmetro sobre isolamento (mm)	Diâmetro nominal externo (mm)	Peso (kg/km)	Rcc (20°C) ⁽²⁾	Emenda compatível ⁽³⁾	Terminal contrátil a frio compatível	Terminal modular compatível
26561211	16	4,8	3,4	13,0	17,8	437	1,15	EX-20-70	-	-
26561212	25	5,9	3,4	14,1	18,9	539	0,73	EX-20-70	-	TM-20-C-50
26561213	35	6,8	3,4	15,0	19,9	644	0,52	EX-20-70	-	TM-20-C-50
26561214	50	8,1	3,4	16,3	21,3	789	0,39	EX-20-70	-	TM-20-C-50
26561215	70	9,7	3,4	17,9	22,9	998	0,27	EPD 24D	TEPD 15-C-J1	TM-20-C-50
26561216	95	11,3	3,4	19,5	24,6	1.269	0,19	EC0151656	TEPD 15-C-J1	TM-20-C-50
26561217	120	12,6	3,4	20,8	26,0	1.508	0,15	EC0151656	TEPD 15-C-J1	TM-20-C-50
26561218	150	14,1	3,4	22,3	27,7	1.793	0,12	EC0151656	TEPD 15-C-J1	TM-20-C-50
26561219	185	15,7	3,4	23,9	29,2	2.145	0,10	EC0151656	TEPD 15-C-J1	TM-20-C-120
26561220	240	18,0	3,4	26,2	31,7	2.705	0,08	EC0151656	TEPD 15-C-J1	TM-20-C-120
26561221	300	20,3	3,4	28,5	34,2	3.303	0,06	EC0151656	TEPD 15-C-J1	TM-20-C-240
26561222	400	22,7	3,4	30,9	36,8	4.102	0,05	EC0151656	TEPD 15-C-J2	TM-20-C-240
26561223	500	26,0	3,4	34,2	40,2	5.144	0,04	EC0202073	TEPD 15-C-J2	TM-20-C-630

Voltalene 8,7/15kV (Cobre/Unipolar)

Part Number	Seção (mm ²)	Diâmetro nominal condutor (mm) ⁽¹⁾	Espessura nominal isolamento (mm)	Diâmetro sobre isolamento (mm)	Diâmetro nominal externo (mm)	Peso (kg/km)	Rcc (20°C) ⁽²⁾	Emenda compatível ⁽³⁾	Terminal contrátil a frio compatível	Terminal modular compatível
26561246	25	5,9	4,5	16,3	21,1	606	0,727	EX-20-70	-	TM-20-C-50
26561235	35	6,8	4,5	17,2	22,2	723	0,524	EX-20-70	TEPD 15-C-J1	TM-20-C-50
26561236	50	8,1	4,5	18,5	23,5	864	0,387	EPD 24D	TEPD 15-C-J1	TM-20-C-50
26561237	70	9,7	4,5	20,1	25,2	1.088	0,268	EC0151656	TEPD 15-C-J1	TM-20-C-50
26561238	95	11,3	4,5	21,7	26,8	1.355	0,193	EC0151656	TEPD 15-C-J1	TM-20-C-50
26561239	120	12,6	4,5	23,0	28,4	1.610	0,153	EC0151656	TEPD 15-C-J1	TM-20-C-120
26561240	150	14,1	4,5	24,5	29,9	1.889	0,124	EC0151656	TEPD 15-C-J1	TM-20-C-120
26561241	185	15,7	4,5	26,1	31,6	2.259	0,099	EC0151656	TEPD 15-C-J1	TM-20-C-120
26561242	240	17,8	4,5	28,2	34,1	2.828	0,0754	EC0151656	TEPD 15-C-J1	TM-20-C-240
26561243	300	20,3	4,5	30,7	36,4	3.420	0,0601	EC0151656	TEPD 15-C-J2	TM-20-C-240
26561244	400	22,7	4,5	33,1	39,0	4.228	0,0470	EC0162662	TEPD 15-C-J2	TM-20-C-630
26561245	500	26,0	4,5	36,4	42,4	5.281	0,0366	EC0202073	TEPD 15-C-J4	TM-20-C-630

Voltalene 12/20kV (Cobre/Unipolar)

Part Number	Seção (mm ²)	Diâmetro nominal condutor (mm) ^[1]	Espessura nominal isolamento (mm)	Diâmetro sobre isolamento (mm)	Diâmetro nominal externo (mm)	Peso (kg/km)	Rcc (20°C) ^[2]	Emenda compatível ^[3]	Terminal contrátil a frio compatível	Terminal modular compatível
Sob Consulta	35	6,8	5,5	19,3	25,0	805	0,524	EC0151656	-	TM-20-C-50
Sob Consulta	50	8,1	5,5	20,6	26,0	960	0,387	EC0151656	-	TM-20-C-50
Sob Consulta	70	9,7	5,5	22,2	28,0	1.180	0,268	EC0151656	TEPD 25-C-J2	TM-20-C-50
Sob Consulta	95	11,3	5,5	23,8	30,0	1.480	0,193	EC0151656	TEPD 25-C-J2	TM-20-C-120
Sob Consulta	120	12,6	5,5	25,1	31,0	1.740	0,153	EC0151656	TEPD 25-C-J2	TM-20-C-120
Sob Consulta	150	14,1	5,5	26,6	33,0	2.040	0,124	EC0151656	TEPD 25-C-J2	TM-20-C-240
Sob Consulta	185	15,7	5,5	28,2	34,5	2.410	0,099	EC0151656	TEPD 25-C-J2	TM-20-C-240
Sob Consulta	240	18,0	5,5	30,5	37,0	3.020	0,0754	EC0151656	TEPD 25-C-J2	TM-20-C-240
Sob Consulta	300	20,3	5,5	32,8	39,5	3.630	0,0601	EC0162662	TEPD 25-C-J2	TM-20-C-240
Sob Consulta	400	22,7	5,5	35,2	42,5	4.510	0,0470	EC0202073	TEPD 25-C-J4	TM-20-C-630
Sob Consulta	500	26,0	5,5	38,5	45,5	5.620	0,0366	EC0202073	TEPD 25-C-J4	TM-20-C-630

Voltalene 15/25kV (Cobre/Unipolar)

Part Number	Seção (mm ²)	Diâmetro nominal condutor (mm) ^[1]	Espessura nominal isolamento (mm)	Diâmetro sobre isolamento (mm)	Diâmetro nominal externo (mm)	Peso (kg/km)	Rcc (20°C) ^[2]	Emenda compatível ^[3]	Terminal contrátil a frio compatível	Terminal modular compatível
26564393	50	8,1	6,8	23,2	28,5	1.071	0,387	EC0151656	TEPD 25-C-J2	TM-25-C-95
26564201	70	9,7	6,8	24,8	30,1	1.296	0,268	EC0151656	TEPD 25-C-J2	TM-25-C-95
26564359	95	11,3	6,8	26,4	31,9	1.588	0,193	EC0151656	TEPD 25-C-J2	TM-25-C-95
26564973	120	12,6	6,8	27,7	33,3	1.842	0,153	EC0151656	TEPD 25-C-J2	TM-25-C-95
26569391	150	14,1	6,8	29,2	34,9	2.146	0,124	EC0151656	TEPD 25-C-J2	TM-25-C-95
26569392	185	15,7	6,8	30,8	36,5	2.515	0,099	EC0151656	TEPD 25-C-J2	TM-25-C-95
26564974	240	18,0	6,8	33,1	39,0	3.103	0,0754	EC0162662	TEPD 25-C-J2	TM-25-C-95
26564975	300	20,3	6,8	35,4	41,4	3.728	0,0601	EC0202073	TEPD 25-C-J4	TM-25-C-300
26564976	400	22,7	6,8	37,8	44,0	4.557	0,0470	EC0202073	TEPD 25-C-J4	TM-25-C-300
26564977	500	26,0	6,8	41,1	47,5	5.637	0,0366	EC0252585	TEPD 25-C-J4	TM-25-C-300

Voltalene 20/35kV (Cobre/Unipolar)

Part Number	Seção (mm ²)	Diâmetro nominal condutor (mm) ^[1]	Espessura nominal isolamento (mm)	Diâmetro sobre isolamento (mm)	Diâmetro nominal externo (mm)	Peso (kg/km)	Rcc (20°C) ^[2]	Emenda compatível ^[3]	Terminal contrátil a frio compatível	Terminal modular compatível
26567043	50	8,1	8,8	27,2	32,7	1.269	0,3870	EPD 36H	TEPD 35-C-J2	TM-35-C-35
26564978	70	9,7	8,8	28,8	34,5	1.518	0,2680	EC0202073	TEPD 35-C-J2	TM-35-C-35
26564979	95	11,3	8,8	30,4	36,1	1.808	0,1930	EC0202073	TEPD 35-C-J2	TM-35-C-35
26564980	120	12,6	8,8	31,7	37,6	2.086	0,1530	EC0202073	TEPD 35-C-J2	TM-35-C-35
26563741	150	14,1	8,8	33,2	39,1	2.385	0,1240	EC0202073	TEPD 35-C-J2	TM-35-C-35
26564981	185	15,7	8,8	34,8	40,8	2.780	0,0991	EC0202073	TEPD 35-C-J2	TM-35-C-185
26564982	240	18,0	8,8	37,1	43,3	3.385	0,0754	EC0202073	TEPD 35-C-J4	TM-35-C-185
26564983	300	20,3	8,8	39,4	45,6	4.008	0,0601	EC0252585	TEPD 35-C-J4	TM-35-C-185
26564984	400	22,7	8,8	41,8	48,2	4.854	0,0470	EC0252585	TEPD 35-C-J4	TM-35-C-185
26564985	500	26,0	8,8	45,1	51,6	5.956	0,0366	EC0252585	TEPD 35-C-J4	TM-35-C-630

Voltalene 3,6/6kV (Alumínio/Unipolar)

Part Number	Seção (mm ²)	Diâmetro nominal condutor (mm) ^[1]	Espessura nominal isolamento (mm)	Diâmetro sobre isolamento (mm)	Diâmetro nominal externo (mm)	Peso (kg/km)	Rcc (20°C) ^[2]	Emenda compatível ^[3]	Terminal contrátil a frio compatível	Terminal modular compatível
46563728	10	3,7	2,5	10,0	14,2	255	3,08	EX-20-70	-	-
46563729	16	4,7	2,5	11,0	15,2	289	1,91	EX-20-70	-	-
46563730	25	5,9	2,5	12,2	16,4	335	1,200	EX-20-70	-	-
46563731	35	7,0	2,5	13,3	17,5	381	0,868	EX-20-70	-	-
46563732	50	8,0	2,5	14,3	18,5	432	0,641	EX-20-70	-	TM-20-C-50
46563733	70	9,8	2,5	16,1	20,3	518	0,443	EX-20-70	-	TM-20-C-50
46563734	95	11,3	2,5	17,6	22,0	624	0,320	EX-20-150	TEPD 15-C-J1	TM-20-C-50
46563735	120	12,6	2,5	18,9	23,3	714	0,253	EPD 24D	TEPD 15-C-J1	TM-20-C-50
46563736	150	14,0	2,5	20,3	24,9	822	0,206	EC0151656	TEPD 15-C-J1	TM-20-C-50
46563737	185	16,0	2,5	22,3	26,9	955	0,164	EC0151656	TEPD 15-C-J1	TM-20-C-50
46563738	240	18,1	2,6	24,6	29,4	1.168	0,1250	EC0151656	TEPD 15-C-J1	TM-20-C-120
46563739	300	20,5	2,8	27,4	32,4	1.408	0,1000	EC0151656	TEPD 15-C-J1	TM-20-C-240
46563740	400	23,3	3,0	30,6	35,9	1.727	0,0779	EC0151656	TEPD 15-C-J2	TM-20-C-240
46563741	500	26,5	3,2	34,3	39,6	2.155	0,0605	EC0202073	TEPD 15-C-J2	TM-20-C-630
46563778	630	30,1	3,2	38,4	44,0	2.629	0,0469	EC0202073	TEPD 15-C-J4	TM-20-C-630

Voltalene 6/10kV (Alumínio/Unipolar)

Part Number	Seção (mm ²)	Diâmetro nominal condutor (mm) ^[1]	Espessura nominal isolamento (mm)	Diâmetro sobre isolamento (mm)	Diâmetro nominal externo (mm)	Peso (kg/km)	Rcc (20°C) ^[2]	Emenda compatível ^[3]	Terminal contrátil a frio compatível	Terminal modular compatível
46563779	16	4,7	3,4	12,9	17,7	338	1,91	EX-20-70	-	-
46563780	25	5,9	3,4	14,1	18,9	387	1,200	EX-20-70	-	TM-20-C-50
46563781	35	7,0	3,4	15,2	20,0	436	0,868	EX-20-70	-	TM-20-C-50
46563782	50	8,0	3,4	16,2	21,2	499	0,641	EX-20-70	-	TM-20-C-50
46563783	70	9,8	3,4	18,0	23,0	590	0,443	EPD 24D	TEPD 15-C-J1	TM-20-C-50
46563784	95	11,3	3,4	19,5	24,7	702	0,320	EC0151656	TEPD 15-C-J1	TM-20-C-50
46563748	120	12,6	3,4	20,8	26,0	796	0,253	EC0151656	TEPD 15-C-J1	TM-20-C-50
46563785	150	14,0	3,4	22,2	27,6	910	0,206	EC0151656	TEPD 15-C-J1	TM-20-C-50
46563750	185	16,0	3,4	24,2	29,6	1.049	0,164	EC0151656	TEPD 15-C-J1	TM-20-C-120
46563751	240	18,1	3,4	26,3	31,8	1.260	0,1250	EC0151656	TEPD 15-C-J1	TM-20-C-120
46563786	300	20,5	3,4	28,7	34,4	1.488	0,1000	EC0151656	TEPD 15-C-J1	TM-20-C-240
46563787	400	23,3	3,4	31,5	37,4	1.792	0,0779	EC0151656	TEPD 15-C-J2	TM-20-C-240
46563788	500	26,5	3,4	34,7	40,7	2.196	0,0605	EC0202073	TEPD 15-C-J2	TM-20-C-630
46563789	630	30,1	3,4	38,8	45,1	2.674	0,0469	EC0202073	TEPD 15-C-J4	TM-20-C-630

Voltalene 8,7/15kV (Alumínio/Unipolar)

Part Number	Seção (mm ²)	Diâmetro nominal condutor (mm) ^[1]	Espessura nominal isolamento (mm)	Diâmetro sobre isolamento (mm)	Diâmetro nominal externo (mm)	Peso (kg/km)	Rcc (20°C) ^[2]	Emenda compatível ^[3]	Terminal contrátil a frio compatível	Terminal modular compatível
46563777	25	5,9	4,5	16,3	21,1	454	1,200	EX-20-70	-	TM-20-C-50
46563755	35	7,0	4,5	17,4	22,4	516	0,868	EX-20-70	TEPD 15-C-J1	TM-20-C-50
46563756	50	8,0	4,5	18,4	23,4	573	0,641	EPD 24D	TEPD 15-C-J1	TM-20-C-50
46563757	70	9,8	4,5	20,2	25,3	681	0,443	EC0151656	TEPD 15-C-J1	TM-20-C-50
46563758	95	11,3	4,5	21,7	26,9	788	0,320	EC0151656	TEPD 15-C-J1	TM-20-C-50
46563759	120	12,6	4,5	23,0	28,4	898	0,253	EC0151656	TEPD 15-C-J1	TM-20-C-120
46563760	150	14,0	4,5	24,4	29,8	1.005	0,206	EC0151656	TEPD 15-C-J1	TM-20-C-120
46563761	185	16,0	4,5	26,4	31,9	1.164	0,164	EC0151656	TEPD 15-C-J1	TM-20-C-120
46563762	240	18,1	4,5	28,5	34,2	1.383	0,1250	EC0151656	TEPD 15-C-J1	TM-20-C-240
46563763	300	20,5	4,5	30,9	36,6	1.606	0,1000	EC0151656	TEPD 15-C-J2	TM-20-C-240
46563764	400	23,3	4,5	33,7	39,6	1.920	0,0779	EC0162662	TEPD 15-C-J2	TM-20-C-630
46563765	500	26,5	4,5	36,9	42,9	2.335	0,0605	EC0202073	TEPD 15-C-J4	TM-20-C-630
46563790	630	30,1	4,5	41,0	47,3	2.827	0,0469	EC0252585	TEPD 15-C-J4	TM-20-C-630

Voltalene 12/20kV (Alumínio/Unipolar)

Part Number	Seção (mm ²)	Diâmetro nominal condutor (mm) ^[1]	Espessura nominal isolamento (mm)	Diâmetro sobre isolamento (mm)	Diâmetro nominal externo (mm)	Peso (kg/km)	Rcc (20°C) ^[2]	Emenda compatível ^[3]	Terminal contrátil a frio compatível	Terminal modular compatível
46563766	35	7,0	5,5	19,5	24,6	600	0,868	EC0151656	-	TM-20-C-50
46563767	50	8,0	5,5	20,5	25,7	662	0,641	EC0151656	-	TM-20-C-50
46563768	70	9,8	5,5	22,3	27,4	765	0,443	EC0151656	TEPD 25-C-J2	TM-20-C-50
46563769	95	11,3	5,5	23,8	29,2	889	0,320	EC0151656	TEPD 25-C-J2	TM-20-C-120
46563770	120	12,6	5,5	25,1	30,6	1.004	0,253	EC0151656	TEPD 25-C-J2	TM-20-C-120
46563771	150	14,0	5,5	26,5	32,0	1.116	0,206	EC0151656	TEPD 25-C-J2	TM-20-C-240
46563772	185	16,0	5,5	28,5	34,2	1.283	0,164	EC0151656	TEPD 25-C-J2	TM-20-C-240
46563773	240	18,1	5,5	30,6	36,3	1.495	0,1250	EC0151656	TEPD 25-C-J2	TM-20-C-240
46563774	300	20,5	5,5	33,0	38,9	1.741	0,1000	EC0162662	TEPD 25-C-J2	TM-20-C-240
46563775	400	23,3	5,5	35,8	41,9	2.066	0,0779	EC0202073	TEPD 25-C-J4	TM-20-C-630
46563776	500	26,5	5,5	39,0	45,2	2.493	0,0605	EC0202073	TEPD 25-C-J4	TM-20-C-630
46563791	630	30,1	5,5	43,1	49,5	3.000	0,0469	EC0252585	TEPD 25-C-J4	TM-20-C-630

Voltalene 15/25kV (Alumínio/Unipolar)

Part Number	Seção (mm ²)	Diâmetro nominal condutor (mm) ^[1]	Espessura nominal isolamento (mm)	Diâmetro sobre isolamento (mm)	Diâmetro nominal externo (mm)	Peso (kg/km)	Rcc (20°C) ^[2]	Emenda compatível ^[3]	Terminal contrátil a frio compatível	Terminal modular compatível
46564278	50	8,0	6,8	23,1	28,4	779	0,641	EC0151656	TEPD 25-C-J2	TM-25-C-95
46564525	70	9,8	6,8	24,9	30,2	890	0,443	EC0151656	TEPD 25-C-J2	TM-25-C-95
46564526	95	11,3	6,8	26,4	31,9	1.022	0,320	EC0151656	TEPD 25-C-J2	TM-25-C-95
46564527	120	12,6	6,8	27,7	33,2	1.130	0,253	EC0151656	TEPD 25-C-J2	TM-25-C-95
46564528	150	14,0	6,8	29,1	34,8	1.262	0,206	EC0151656	TEPD 25-C-J2	TM-25-C-95
46564529	185	16,0	6,8	31,1	36,8	1.422	0,164	EC0151656	TEPD 25-C-J2	TM-25-C-95
46564279	240	18,1	6,8	33,2	39,1	1.659	0,1250	EC0162662	TEPD 25-C-J2	TM-25-C-95
46564530	300	20,5	6,8	35,6	41,6	1.916	0,1000	EC0202073	TEPD 25-C-J4	TM-25-C-300
46564531	400	23,3	6,8	38,4	44,7	2.254	0,0779	EC0202073	TEPD 25-C-J4	TM-25-C-300
46564532	500	26,5	6,8	41,6	48,0	2.695	0,0605	EC0252585	TEPD 25-C-J4	TM-25-C-300
46563792	630	30,1	6,8	45,7	52,3	3.221	0,0469	EC0252585	TEPD 25-C-J4	TM-25-C-300

Voltalene 20/35kV (Alumínio/Unipolar)

Part Number	Seção (mm ²)	Diâmetro nominal condutor (mm) ^[1]	Espessura nominal isolamento (mm)	Diâmetro sobre isolamento (mm)	Diâmetro nominal externo (mm)	Peso (kg/km)	Rcc (20°C) ^[2]	Emenda compatível ^[3]	Terminal contrátil a frio compatível	Terminal modular compatível
46564533	50	8,0	8,8	27,1	32,6	977	0,641	EPD 36H	TEPD 35-C-J2	TM-35-C-35
46564534	70	9,8	8,8	28,9	34,6	1.113	0,443	EC0202073	TEPD 35-C-J2	TM-35-C-35
46564535	95	11,3	8,8	30,4	36,1	1.242	0,320	EC0202073	TEPD 35-C-J2	TM-35-C-35
46564536	120	12,6	8,8	31,7	37,6	1.373	0,253	EC0202073	TEPD 35-C-J2	TM-35-C-35
46564537	150	14,0	8,8	33,1	39,0	1.500	0,206	EC0202073	TEPD 35-C-J2	TM-35-C-35
46564538	185	16,0	8,8	35,1	41,2	1.690	0,164	EC0202073	TEPD 35-C-J2	TM-35-C-185
46564539	240	18,1	8,8	37,2	43,4	1.942	0,1250	EC0202073	TEPD 35-C-J4	TM-35-C-185
46564540	300	20,5	8,8	39,6	45,8	2.197	0,1000	EC0252585	TEPD 35-C-J4	TM-35-C-185
46564541	400	23,3	8,8	42,4	48,8	2.555	0,0779	EC0252585	TEPD 35-C-J4	TM-35-C-185
46564542	500	26,5	8,8	45,6	52,1	3.017	0,0605	EC0252585	TEPD 35-C-J4	TM-35-C-630
46563793	630	30,1	8,8	49,7	56,5	3.571	0,0469	EC0252585	TEPD 35-C-J4	TM-35-C-630

[1] Condutor redondo compacto.

[2] Resistência ôhmica em corrente contínua à temperatura ambiente de 20°C.

[3] Emendas compatíveis:

EX – Emenda enfaixada

ECO – Emenda contrátil a frio *Ecoespeed*

EPD – Emenda contrátil a frio *Elaspeed*

Para mais informações sobre os acessórios compatíveis, consultar os catálogos em nosso site. Outras configurações sob consulta.

Voltalene

Prysmian Group
Prysmian Cabos e Sistemas do Brasil S.A.
Avenida Pirelli 1.100
18.103-085 - Sorocaba - SP - Brasil

Central de Relacionamento

+55 15 3500 0530
vendas@prysmiangroup.com

Atendimento Técnico

webcabos@prysmiangroup.com
prysmiangroup.com.br

A Prysmian reserva-se no direito de modificar sem aviso prévio as características técnicas, pesos e dimensões apresentadas neste catálogo, sempre respeitando os valores nas normas citadas. A Prysmian não se responsabiliza por danos pessoais ou materiais decorrentes do uso inadequado e/ou negligente das informações contidas neste catálogo. Recomendamos que consulte um profissional habilitado para o correto dimensionamento do seu projeto. Imagens meramente ilustrativas.



DESCARTE: ao final de sua utilização, o produto deverá ser descartado de acordo com a legislação ambiental vigente em seu País/Estado.